



L'Oréal en Burgos

Neutros en emisiones de CO2:
la central de biomasa de Villalonquéjar

Antonio Payo Martínez



CEOE
Castilla y León

NOS
IMPULSA





L'Oréal en Burgos

Superficie: 189.000 m²
Fábrica Edificio: 48.596 m²

IDC Superficie: 42.040 m²
Edificio: 25.547 m²



Quiénes somos



550
EMPLEADOS



En Burgos desde 1971



Fabricamos productos para el cuidado del cabello



Nuestros clientes: los peluqueros de todo el mundo



Única Fábrica Europea de la División



Actividad



285
MILLONES DE UNIDADES

52
PAISES CLIENTES



1920
FORMULAS



5065
REFERENCIAS

200.000
PALETS /AÑO

NUESTRAS PRINCIPALES MARCAS

L'ORÉAL PROFESSIONNEL PARIS KÉRASTASE PARIS REDKEN 237 AVENUE V.V.C. matrix shu uemura

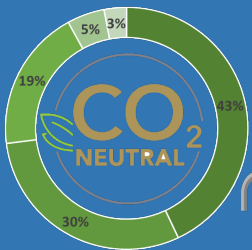
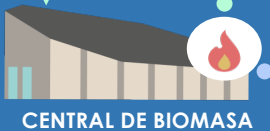


Desarrollo Sostenible

- CO₂ Neutros desde 2015
- Primera Fábrica L'Oréal WATERLOOP desde 2017
- BIODIVERSIDAD desde 2018
- Inclusión social desde hace 35 años
- Escuela de Excelencia Industrial desde 2017

L'ORÉAL
BURGOS PLANT

Bosques de Castilla y León



- Green energy purchase
- Steam
- Hot water
- Biomass electricity
- Cold water

-4.000 T/año

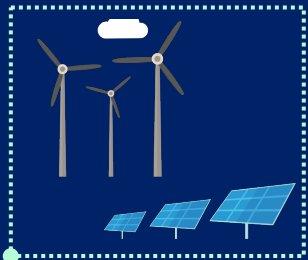
-26.000 m³/año

- 900 T/año

Desde la Central de Biomasa



PROVEEDOR DE ELECTRICIDAD Certificado Verde



Agua residual del proceso



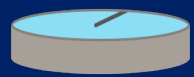
Agua reciclada para lavado y utilidades



INVERNADERO Secado de lodos



Lodos de depuración



DEPURADORAS Química + Biológica



Agua depurada





Nuestros próximos retos SIMBIOSIS



Biodiversidad



Nuestra Zona de BIODIVERSIDAD



Plástico & Residuos



Energía & eficiencia



Next



¡Muchas gracias!



Antonio PAYO

Responsable de
Medio Ambiente, Prevención,
Ingeniería y Mantenimiento de
utilidades y edificio.
+34 947258267

L'ORÉAL
BURGOS PLANT

Pol. Ind. Villalonquéjar
C/López Bravo 78
09001 Burgos
España



CEOE
Castilla y León

NOS
IMPULSA

